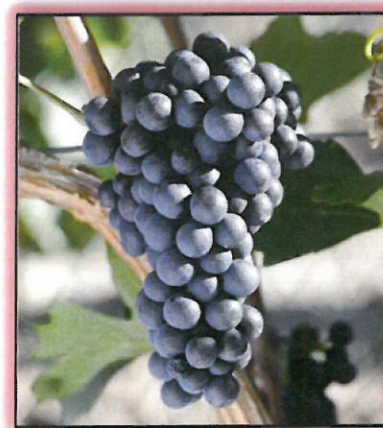


# *Drosophila suzukii* in viticoltura Raccomandazioni 2015

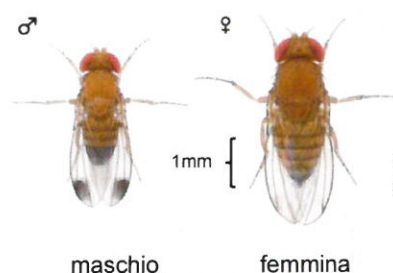
**Autori:** Christian Linder, Patrik Kehrl, Stefan Kuske, Olivier Viret In collaborazione con la Consulenza agricola e il Servizio fitosanitario



Marzo 2015

## Fattori di rischio

Fattori attrattivi +	Fattori repellenti -
Solamente a partire dall'invaiaitura	Prima dell'invaiaitura
Vitigni rossi, rosati	Vitigni bianchi non aromatici
Vitigni precoci	Vitigni tardivi
Buccia fine	Buccia spessa
Grappoli compatti	Grappoli aperti
Ombra, umidità, clima fresco, parete fogliare densa, ammassamento dei grappoli, forte vigore	Luce, calore, clima secco, parete fogliare arieggiata, sfogliatura e diradamento dei grappoli, vigore equilibrato
Inerbimento alto	Inerbimento corto
Vicinanza di boschi, siepi, alberi con frutta a nocciolo, bacche, ambiente diversificato	Ampie zone viticole confinanti



## Misure profilattiche indispensabili

- Sfogliatura della zona dei grappoli
- Regolazione della produzione prima dell'invaiaitura
- Inerbimento corto
- Evitare le ferite sui grappoli
- Evitare l'apporto di vinaccia fresca nelle parcelle non vendemmiate

## Cattura massale (misura adattata al Ticino)

La **cattura massale** può costituire una misura complementare per le piccole parcelle isolate. Essa **permette di ritardare lo sviluppo** dell'insetto, ma **non è, generalmente, sufficiente per controllarlo**. Utilizzare delle trappole in PET con una decina di fori di 3mm o trappole commerciali (Becherfalle, Landi, Andermatt Biocontrol, Profatec). La miscela è composta da 2/3 di aceto di mele, 1/3 di vino rosso, 1 cucchiaino di zucchero di canna e alcune gocce di sapone liquido. Prestate attenzione che le trappole siano posate all'ombra e che siano svuotate almeno ogni due settimane. Il liquido esausto non va svuotato nel vigneto (potrebbe fungere da attrattivo).

**Strategia invernale:** durante il periodo che va dalla raccolta all'invaiaitura successiva, le trappole vengono poste ogni 50m lungo il perimetro della parcella (se troppo ampia, considerare solo i lati rivolti verso il bosco, la vegetazione spontanea o le piante da frutto).

**Strategia estiva:** al più tardi all'inizio dell'invaiaitura, disporre le trappole in maniera più ravvicinata, ogni 10m, sempre lungo i bordi della parcella. Si sta valutando l'efficacia anche di altre tecniche come ad esempio l'utilizzo di reti a maglie fini.



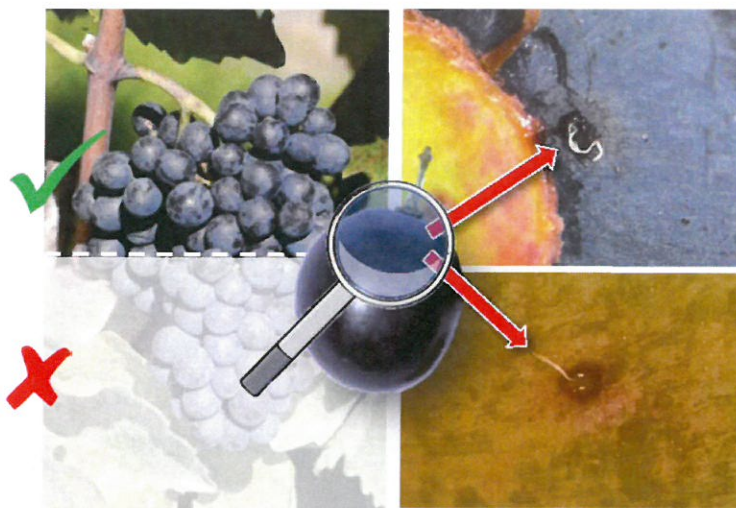
# Strategia 2015

## Controlli settimanali delle ovodeposizioni

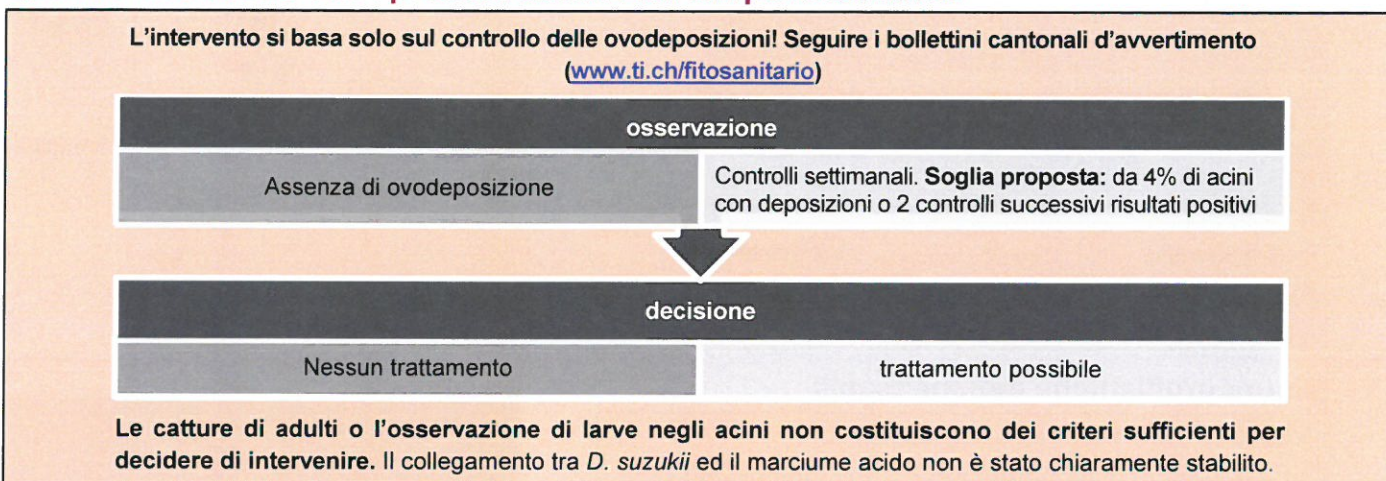
I controlli devono essere effettuati in modo particolare nelle **parcelle colpite nel 2014** e, in particolare, nei vitigni rossi/rosati precoci.

A partire dall'invaiaura, controllare settimanalmente 50 acini sani per parcella di 1000m<sup>2</sup>; 1 acino per grappolo prelevato nella metà superiore.

Le uova, deposte generalmente vicino al pedicello, sono riconoscibili dalla presenza di due filamenti bianchi e possono essere osservati alla lente d'ingrandimento 10 a 25X.



## Quando intervenire con i prodotti autorizzati temporaneamente



### Osservazioni generali sui trattamenti

I trattamenti insetticidi devono essere evitati. Gli interventi preventivi prima dell'invaiaura e quelli troppo tardivi in prossimità o dopo la vendemmia, sono inutili e inefficaci. In caso di necessità, possono essere utilizzati solamente i prodotti omologati. L'efficacia dei prodotti autorizzati non è garantita.

Prodotti omologati dall'invaiaura fino a fine ottobre 2015		Materie attive (Nomi commerciali)	Durata dell'efficacia	Osservazioni
	Bio / PI	caolino = argilla (Surround)	Non documentata	Solo nella zona dei grappoli. Rinnovare in caso di pioggia.
		spinosad (Audienz)	7 a 10 giorni	Max. 4x, zona dei grappoli, termine d'attesa 7 giorni
		piretro (Parexan N, Pyrethrum FS)	3 a 5 giorni	Max. 4x, zona dei grappoli, termine d'attesa 3 giorni
PI	acetamiprid (Gazelle SG, Basudin SG)	7 giorni	Max. 1x, zona dei grappoli, termine d'attesa 7giorni	

Le condizioni d'utilizzo devono essere rispettate e sono disponibili sul sito dell'UFAG ([www.blw.admin.ch](http://www.blw.admin.ch)).

Informazioni aggiuntive : [www.drosophilasuzukii.agroscope.ch](http://www.drosophilasuzukii.agroscope.ch) e Servizio fitosanitario cantonale

### Impressum

Editore: Agroscope  
Route de Duillier 50 ; 1260 Nyon 1  
[www.agroscope.ch](http://www.agroscope.ch)

Informazioni: [www.drosophilasuzukii.agroscope.ch](http://www.drosophilasuzukii.agroscope.ch)

Redazione: Christian Linder, Patrik Kehrli, Stefan Kuske, Olivier Viret

Copyright: © Agroscope 2015